

**Тестовые задания**  
**Годовой промежуточной аттестации**  
**учащихся 9кл.**  
**по технологии (2015– 2016 учебный год)**  
**«Культура дома и художественно-декоративное творчество»**

**Инструкция для учащихся**

1. Тестовые задания обеспечивают возможность объективной оценки Ваших знаний и умений в баллах по единым критериям.
2. До начала выполнения тестового задания внимательно прочитайте полностью задание.
3. Выполняйте задания в предложенной последовательности.
4. Не задерживайтесь слишком долго, если не сможете выполнить определенное задание, переходите к следующему, лучше вернуться к нему в конце, если останется время.
5. В тестовом задании с выбором, правильных ответов может быть один или несколько. Знак «+» или «V» поставьте напротив правильного ответа.
6. Тестовое задание считается выполненным, если в нем отмечены или записаны все правильные ответы и не отмечено ни одного неправильного ответа.
7. За каждое правильно выполненное тестовое задание участник конкурса получает - 1 балл, если неправильно выполнено – 0 баллов.
8. По данному комплекту можно получить максимальное количество – 20 баллов.
9. Приступайте к выполнению задания.

**Желаем удачи!**

Отметьте знаком + правильный ответ

**1. Песочное тесто отличается от пресного тем, что:**

1.  сладкое;
2.  не имеет в своём составе жидкости: сметана, воды, молока;
3.  жидкое

Отметьте знаком + правильный ответ

**2. Молоко сохраняет свежесть, если в него положить:**

1.  щепотку соли;
2.  кусочек сахара;
3.  щепотку соды

Отметьте знаком + правильный ответ

**3. К еде приступают, используя приборы, лежащие:**

1.  дальше всего от тарелки;
2.  ближе всего к тарелке;
3.  выше тарелки

Отметьте знаком «+» все правильные ответы (один или несколько):

**4. Если в швейной машине погнулась игла, то может произойти**

1.  пропуск стежков в строчке;
2.  петление верхней нити;
3.  обрыв верхней нити;
4.  обрыв нижней нити;
5.  поломка иглы;
6.  стягивание ткани в строчке

Отметьте знаком + правильные ответы

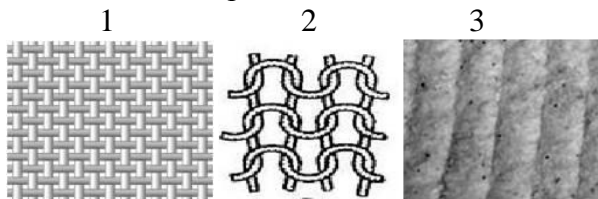
**5. Наибольшей осыпаемостью обладают ткани, изготовленные переплетением:**

1.  креповым;
2.  полотняным;
3.  атласным;
4.  саржевым

**6. Установите соответствие между материалами, представленными на рисунке и их названиями:**

- а. – трикотажное полотно;
- б. – прокладочный материал;
- в. – тканый материал

а - \_\_\_\_ ; б - \_\_\_\_ ; в - \_\_\_\_



Отметьте знаком + правильный ответ

**7. Моделирование – это:**

1.  творческий процесс создания новых моделей, область декоративно – прикладного искусства

2.  изменение чертежа выкройки в соответствии с выбранной моделью  
*Отметьте знаком + правильный ответ*

**8. По рисунку определите вид рубахи:**

1.  понева;  
 2.  косоворотка;  
 3.  зипун



*Отметьте знаком «+» все правильные ответы*

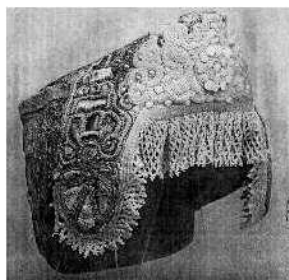
**9. Прибавки к меркам при расчете конструкции одежды необходимы для**

1.  обеспечения свободы движения;  
 2.  лучшей циркуляции воздуха под одеждой;  
 3.  сохранения тепла в зимнее время;  
 4.  реализации выбранной модели;  
 5.  компенсации усадки ткани после стирки

*Отметьте знаком + правильный ответ*

**10. На рисунке изображен женский головной убор**

- 1 -  - повойник;  
 2 -  - волосник;  
 3 -  - кокошник;  
 4 -  - сорока;  
 5 -  - кика



*Отметьте знаком + правильный ответ*

**11. Расширение прямой юбки по линии низа может быть выполнено:**

1.  увеличением ширины заднего полотнища;  
 2.  увеличением ширины переднего полотнища;  
 3.  закрытием вытачки по линии талии

*Отметьте знаком + правильный ответ*

**12. Масштабная система кроя заключается в построении выкроек:**

1.  путем накалывания куска ткани на манекен;  
 2.  обмером фигуры человека;  
 3.  графическим путем

*Отметьте знаком + правильный ответ*

**13. К основным горизонтальным линиям фигуры относят:**

1.  линию шеи, середины переда, линию низа;  
 2.  линию талии, груди, середины спинки;  
 3.  линию шеи, бедер, низа

*Установите соответствия*

**14. Укажите названия мерок для данных обозначений:**

А	Дн	1	полуобхват бедер
Б	Ст	2	длина нагрудника
В	Сб	3	длина нижней части
Г	Днч	4	полуобхват талии

А - ....; Б - ....; В - ....; Г - .....

Отметьте знаком + правильный ответ

**15. Выберите из перечисленных названий линий чертежа фартука соответствующую отрезку ТН:**

1.  линия верха;
2.  линия низа;
3.  линия середины;
4.  линия бока;
5.  линия талии;
6.  линия кармана

**16. Установите соответствие между рисунками фартуков и их выкройками:**

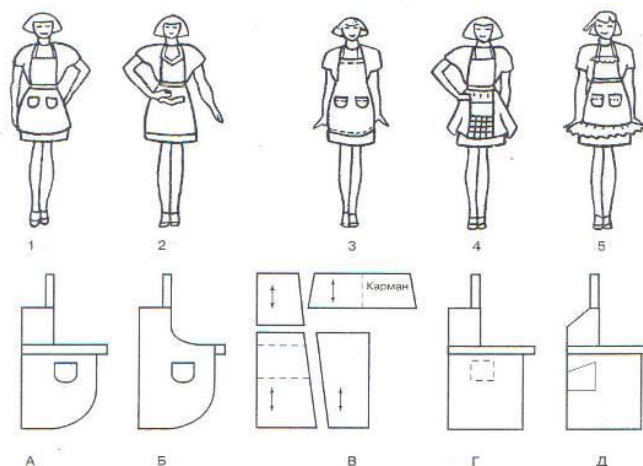
1 - \_\_\_\_\_

2 - \_\_\_\_\_

3 - \_\_\_\_\_

4 - \_\_\_\_\_

5 - \_\_\_\_\_



Отметьте знаком + правильный ответ

**17. Контуром деталей кроя является:**

1.  шов;
2.  срез;
3.  строчка

Отметьте знаком + все правильные ответы

**18. Прямыми ручными стежками выполняют строчки:**

1.  сметочные;
2.  обметочные;
3.  копировальные;
4.  подшивочные;
5.  для образования сборок

Отметьте знаком + правильный ответ

**19. Стоимость товара или услуг в денежном выражении:**

1.  цена;
2.  доход;
3.  себестоимость продукции

Отметьте знаком + правильные ответы

**20. К интерьеру предъявляются следующие требования:**

1.  единство стиля;
2.  модный дизайн;
3.  многофункциональность;
4.  разнообразие элементов.

